

Dag 3 : Klein-Zwitserland met Echternach

Vertrek om 9u (ontbijt om 8u) richting Klein Zwitserland

1e afzetpunt wandelaars 12 en 25 km , **Parkplatz, Route de Diekirch, 6360 Berdorf**, 49.83623 – 6.33139, op de hoek met de Route de Beaufort

(hier stappen de 12 en de 25 km wandelaars af)

Afstand hotel > punt 1: 60 km, Hotel > A1 (richting Trier), tot Dreieck Moseltal (130) > baan 602 tot Trier Ehrang (2), E44/64 de Moezel over en afrit Trier (3), baan 51, baan L 42 wordt B418. rijden langs de Süre, oversteken en R Route de Diekirch. Aan rechtse kant parkeergelegenheid.

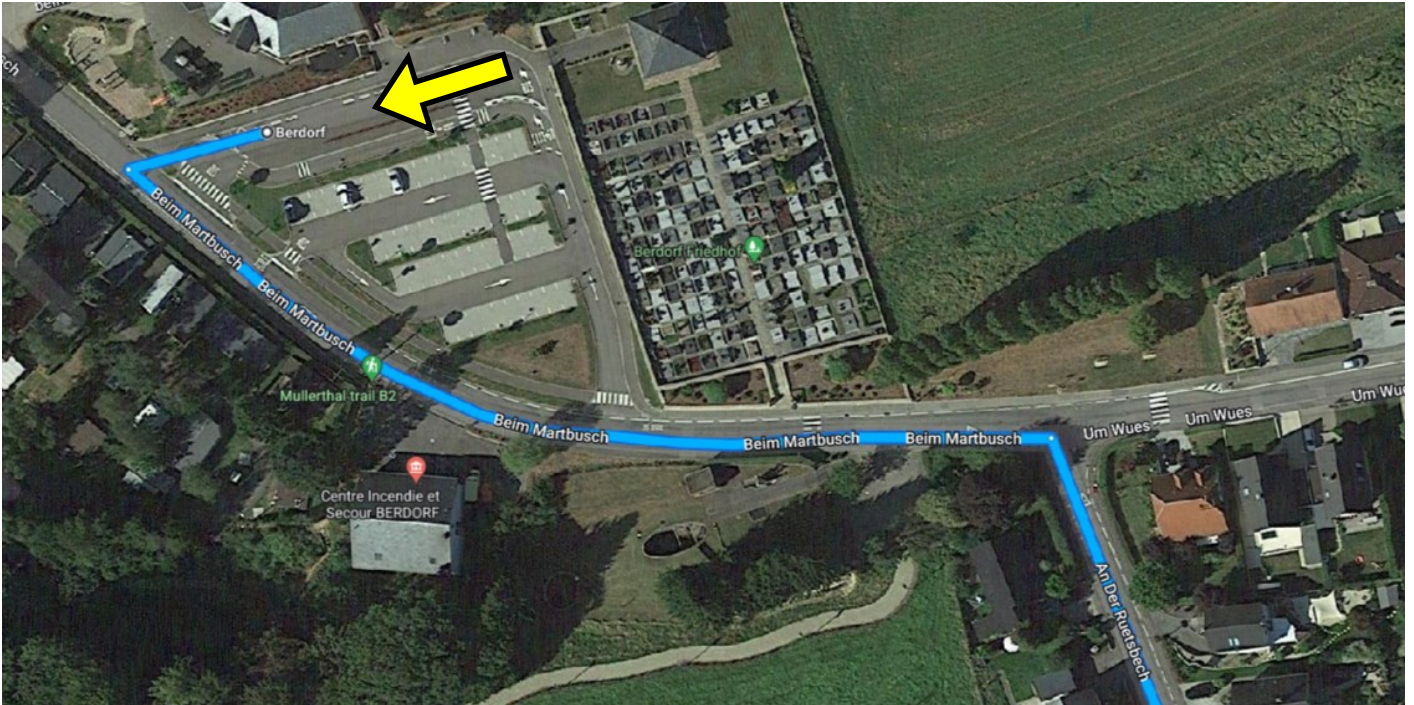


2e afzetpunt wandelaars 17 km , **Parking kasteel Beaufort, Rue de Chateau 17, 6314 Beaufort**, 49.83373 - 6.28809, beide bussen komen naar hier. Hier kan één bus achterblijven en de korte afstand de kans geven om eens naar het kasteel te gaan. Eén van de twee bussen kan al naar drinkpunt = start van 8 km.



3e afzetzpunt wandelaars 8 km , 1 beim Maartbësch, 6552 Berdorf, dit is de parking van het kerkhof van Berdorf. 49.82584 - 6.34450 afstand tot parking 10 km.

Hier vertrekken de wandelaars van de 8 km, zij hebben geen bus meer onderweg. Dus drank meenemen. Alle andere wandelaars moeten hier langs komen. Wandelaars 12 km zijn hier na 4 km, dus ongeveer 1 uur na afzetten van de eerste groep stappers, wil zeggen 1 bus moet na afzetten 17 km direct doorrijden.



Nadat alle wandelaars zijn gepasseerd kan er naar Echternach gereden worden, daar parkeren op Parking Benedictus of aan de parallelle hoofdweg. Adres Parking, Rue Benedictins, Echternach, 49.81023 - 6.42764. Of op de parallelle weg Place du Marché (N10) = 800 m van centrum.

